

# DISPLAY GRAFICI FULLCOLOR

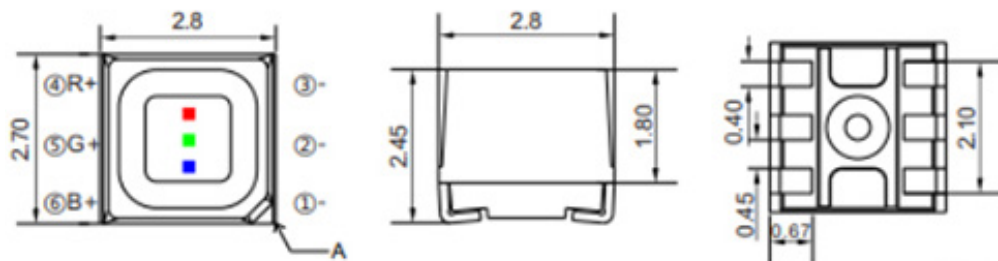
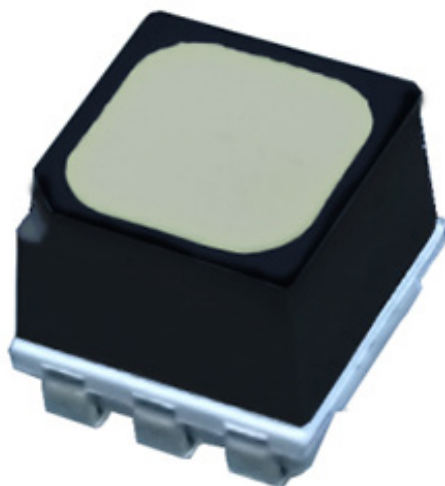
SCHEDA TECNICA 500x500 P4.81 EXT



# 01.

## CARATTERISTICHE LED

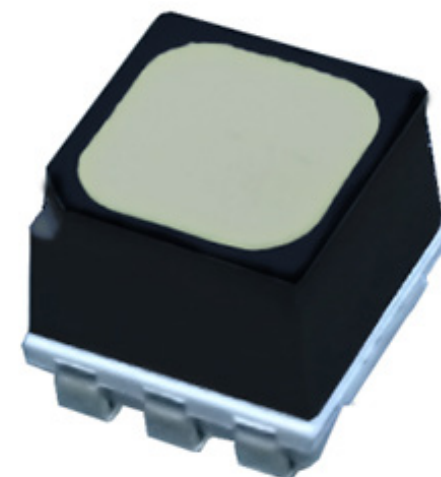
# 01. CARATTERISTICHE LED



- **ELEVATA LUMINOSITÀ**  
lente bianca, alta intensità luminosa.
- **ELEVATO CONTRASTO**  
rivestimento nero, incapsulamento opaco anti-riflesso.
- **ELEVATA AFFIDABILITÀ**  
resistente alla polvere, all'acqua, ai raggi UV.
- **LUNGA DURATA**  
buona dissipazione termica, basso degrado luminoso e consumo energetico.

# 01. CARATTERISTICHE LED

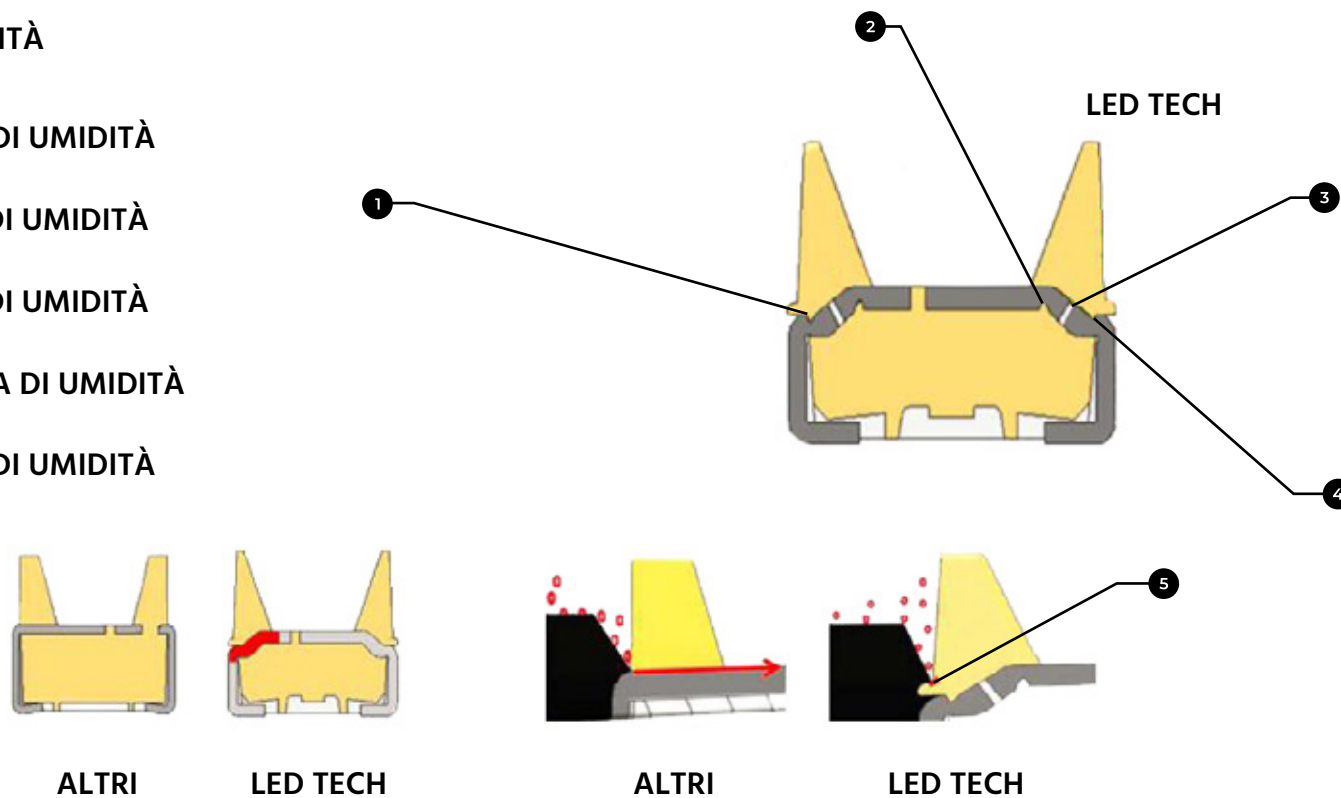
● COLORE	●	●	●
● INTENSITÀ	520 mcd	750 mcd	290 mcd
● ANGOLO DI VISIONE	140/140	140/140	140/140
● LUNGHEZZA D'ONDA	620 nm	525 nm	470 nm
● CONDIZIONI DEI TEST	25 °C, 20 mA	25 °C, 20 mA	25 °C, 20 mA



# 01. CARATTERISTICHE LED

## ● RESISTENZA ALL'UMIDITÀ

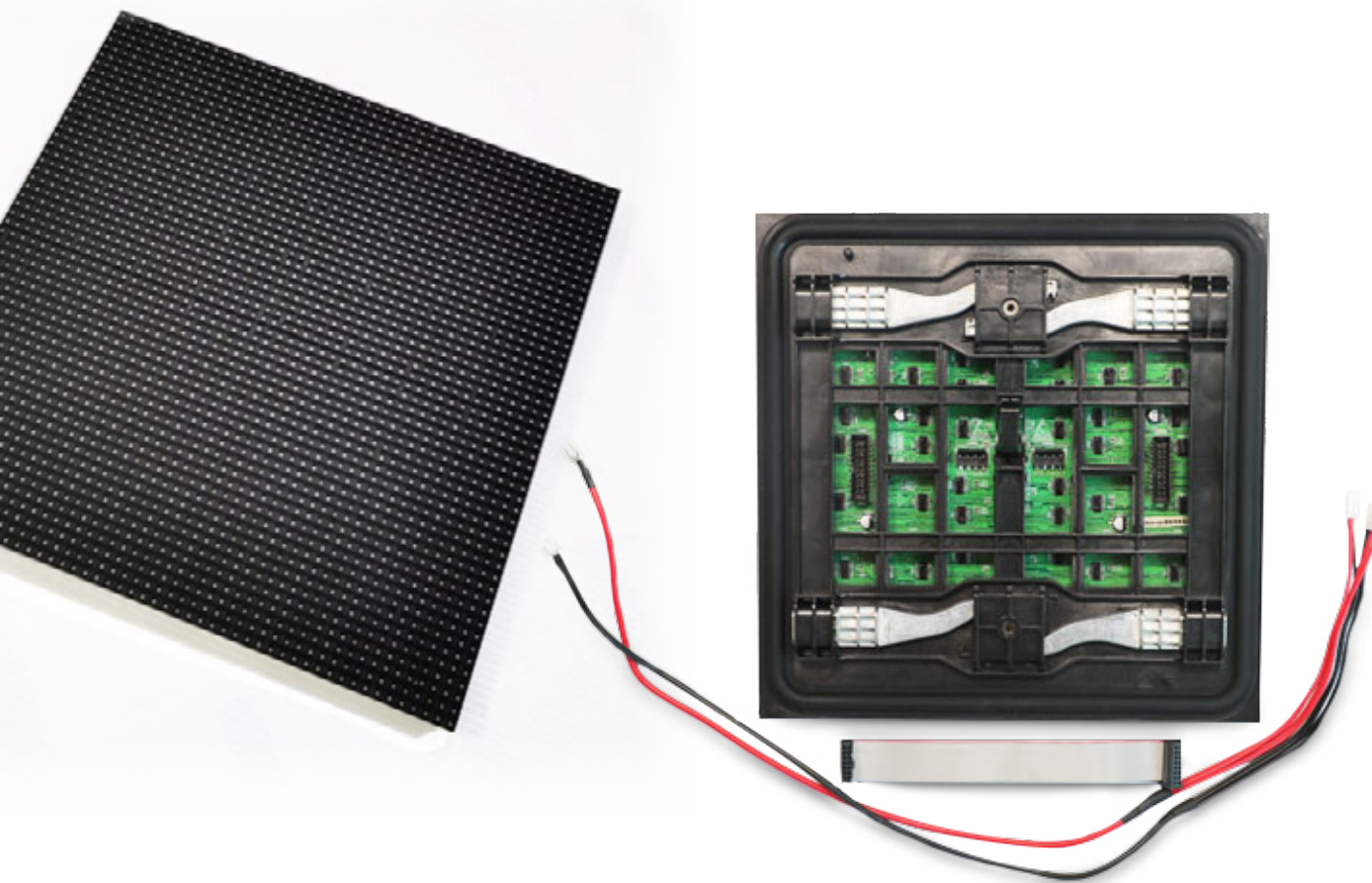
- ① SEZIONE A PROVA DI UMIDITÀ
- ② CANALE A PROVA DI UMIDITÀ
- ③ CANALE A PROVA DI UMIDITÀ
- ④ APERTURA A PROVA DI UMIDITÀ
- ⑤ SEZIONE A PROVA DI UMIDITÀ



# 02.

## CARATTERISTICHE MODULO

# 02. CARATTERISTICHE MODULO



- Per ottenere le migliori prestazioni visive del display a led per interni ed esterni, utilizziamo il miglior chip di guida: **ICN2038S** con alta frequenza di aggiornamento, alto livello di grigio con la tecnologia più recente.

# 02. CARATTERISTICHE MODULO



L'effetto **ghosting** del display si verifica solitamente quando vi è un basso tempo di risposta dello schermo. Il tempo di risposta è la velocità dei pixel di passare da un colore all'altro, tecnicamente da una scala di grigi all'altra. È un aspetto legato alla tecnologia e alla qualità dello schermo.



## DE-GHOSTING | RIDUZIONE DELL'EFFETTO GHOSTING



MODULO TECH



ALTRI

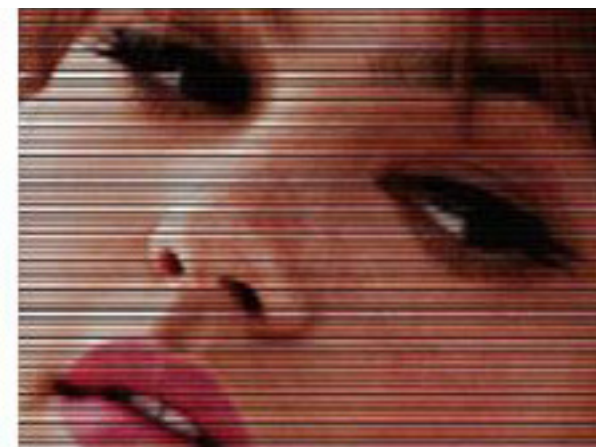
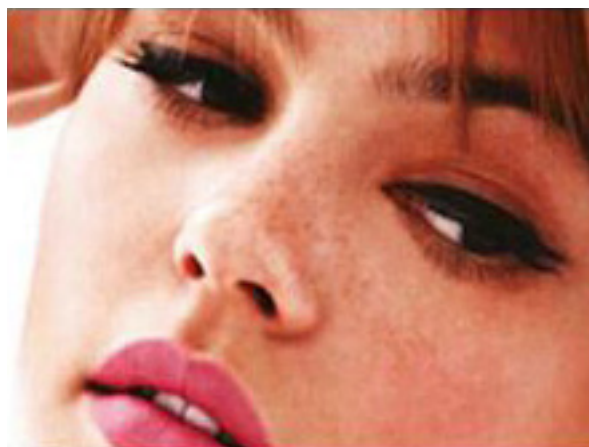


# 02. CARATTERISTICHE MODULO

## ● REFRESH RATE | ALTA FREQUENZA DI AGGIORNAMENTO



Il **refresh rate** corrisponde alla frequenza di aggiornamento e indica il numero di volte al secondo in cui lo schermo aggiorna i fotogrammi mostrati. I contenuti appaiono nitidi e fluidi sullo schermo grazie all'elevata velocità con cui il display si aggiorna (refresh rate).



## ● MODULO TECH

## ● ALTRI

# 02. CARATTERISTICHE MODULO



Il **Grey Level** può anche essere definito come la luminanza dei display a LED. Maggiore è la scala di grigi, migliori saranno le performance del display led.



## GREY LEVEL | AMPIA SCALA DI GRIGI



## MODULO TECH



## ALTRI

# 02. CARATTERISTICHE MODULO



Un display led uniforme offre luminosità e colore coerenti su tutto lo schermo. Con il termine **uniformità** si intende la capacità di un display di mostrare costantemente sia l'uniformità del colore sia l'uniformità della luminosità.

## ● UNIFORMITÀ

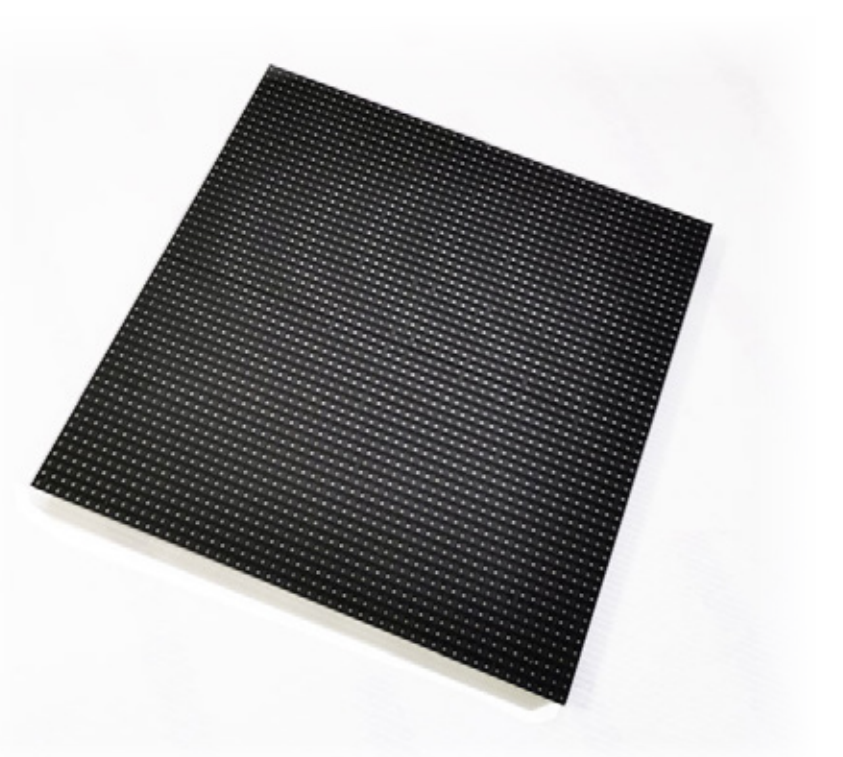


## ● MODULO TECH

## ● ALTRI

# 02. CARATTERISTICHE MODULO

● RISOLUZIONE	52(H)x52(V) pixels
● PASSO	4.81 mm
● DENSITÀ	43264 pixels/m <sup>2</sup>
● TIPOLOGIA LED	SMD2727
● DRIVER MODE	dynamic 1/13 duty constant current
● DIMENSIONE	250x250 mm
● MASCHERA	nera, ad alto contrasto

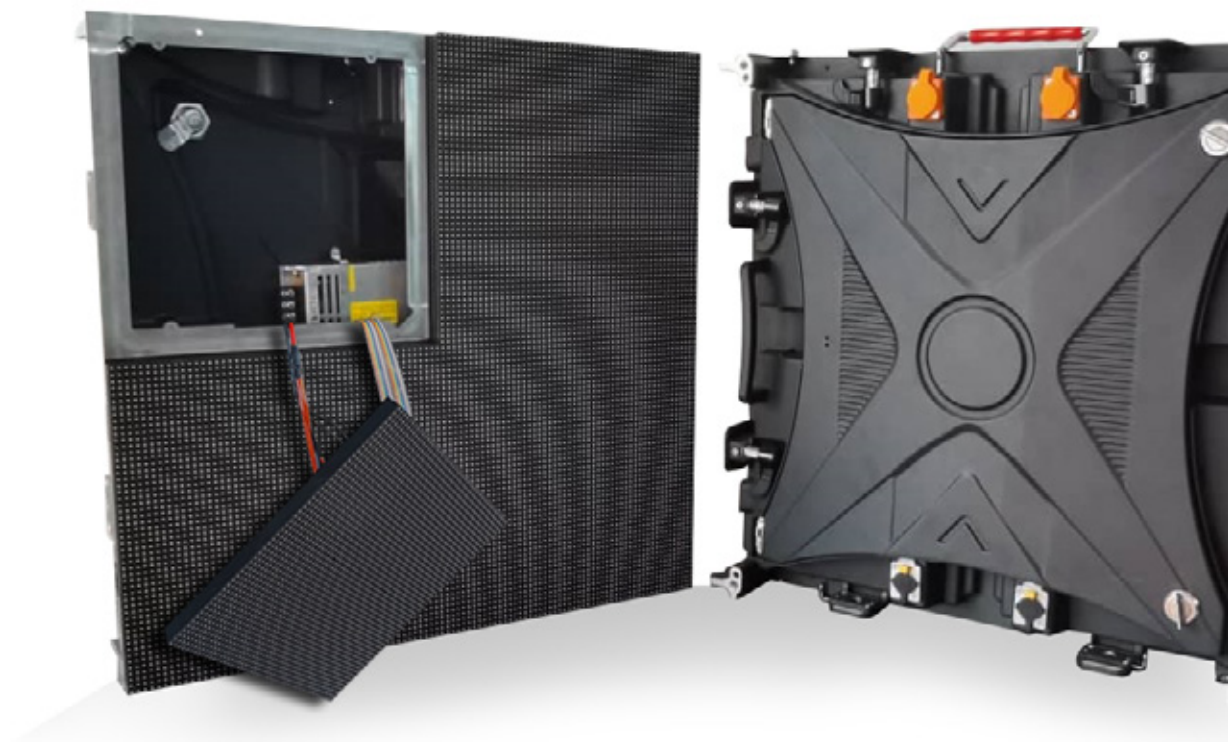


# 03.

## CARATTERISTICHE CABINET

# 03. CARATTERISTICHE CABINET

● RISOLUZIONE	104(H)x104(V) pixels
● DIMENSIONE	500x500 mm
● MODULI	2x2   4 pcs
● PESO	circa 7.5 kg



# 04.

## PARAMETRI OPERATIVI

# 04. PARAMETRI OPERATIVI

## ● VALUTAZIONI OTTICHE

● LUMINOSITÀ	$\geq 6000 \text{ cd/m}^2$
● ANGOLO DI VISIONE	140° (H) 140° (V)
● DISTANZA DI VISUALIZZAZIONE	4.8-48 m
● SCALA DI GRIGI	14 bits input, correzione a 16 bits
● COLORI	16.7 M
● REGOLAZIONE DELLA LUMINOSITÀ	0-100 livelli

## ● ALIMENTAZIONE

● POTENZA OPERATIVA	AC100-240 V 50-60 Hz commutabile
● CONSUMO DI ENERGIA MASSIMO	850 W/m <sup>2</sup>
● CONSUMO DI ENERGIA MEDIO	380 W/m <sup>2</sup>





# 04. PARAMETRI OPERATIVI

## ● SISTEMA DI CONTROLLO

● LIVELLO SCALA DI CORREZIONE	16 bits
● FREQUENZA DI AGGIORNAMENTO FRAME	60-75 Hz
● FREQUENZA DI AGGIORNAMENTO DELLO SCHERMO	> 1920 Hz
● CORREZIONE GAMMA	-5.0 / 5.0
● SUPPORTI IN INGRESSO	Video Composito, S-Video, DVI, HDMI, SDI, HD_SDI
● DISTANZA DI CONTROLLO	Cavo ethernet 100 m, fibra ottica 5 km
● SUPPORTO MODALITÀ VGA	800×600, 1024×768, 1280×1024, 1600×1200
● TEMPERATURA COLORE	5000-9300 regolabile
● CORREZIONE DELLA LUMINOSITÀ	punto per punto, modulo per modulo, cabinet per cabinet

# 04. PARAMETRI OPERATIVI

## ● AFFIDABILITÀ

● TEMPERATURA DI FUNZIONAMENTO	-20 °C / 60 °C
● UMIDITÀ DI FUNZIONAMENTO	10-95% RH
● VITA OPERATIVA	100000 ore
● TEMPO MEDIO FRA I GUASTI (MTBF)	5000 ore
● TEMPO DI LAVORO CONTINUO	≥ 48 ore
● GRADO DI PROTEZIONE	IP65   resistente all'acqua
● FREQUENZA PIXEL FUORI CONTROLLO	0.01%



Via Novara, 21 - 28019  
Suno (NO) - Italy  
Telefono: +39 0322 858688  
Email: [info@techsrl.it](mailto:info@techsrl.it)  
[www.techsrl.it](http://www.techsrl.it)

